

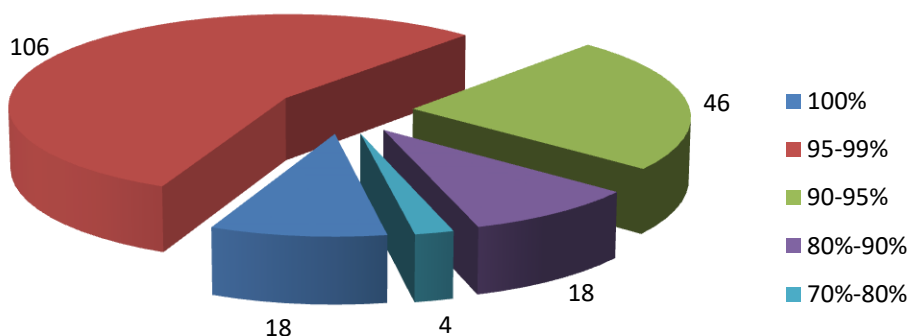
СПРАВКА
по итогам мониторинга
информационной наполненности
карточек сотрудников,
воспитанников и родителей
ДОО МО г.Краснодар
в АИС «Сетевой город. Образование»
по состоянию на 1 февраля 2024 года

Во исполнение приказа департамента образования администрации муниципального образования город Краснодар от 12.03.2014г. № 138 «О внедрении и использовании автоматизированной информационной системы «Сетевой город. Образование» был проведен мониторинг информационной наполненности карточек сотрудников, воспитанников и родителей в модуле дошкольного образования.

**Рейтинг дошкольных образовательных организаций
по общей информационной наполненности АИС СГО**

Рейтинг организаций	Количество организаций
100%	18
95%-99%	106
90-95%	46
80%-90%	18
70%-80%	4

**Рейтинг дошкольных образовательных
организаций по общей
информационной наполненности
АИС СГО на 01.02.2024 года**



Наименование ДОО	Общий процент информационной наполненности АИС СГО
МАДОУ МО г.Краснодар «Детский сад № 39»	100,0%
МБДОУ МО г.Краснодар «Детский сад № 12»	100,0%
МАДОУ МО г.Краснодар "Детский сад №117"	100,0%
МБДОУ МО г.Краснодар «Центр - детский сад № 217»	100,0%
МАДОУ МО г.Краснодар «Детский сад № 64 «Дружба»	99,9%
МАДОУ МО г.Краснодар «Детский сад № 192»	99,9%
МБДОУ МО г.Краснодар «Детский сад № 93»	99,8%
МБДОУ МО г.Краснодар «Детский сад № 205»	99,8%
МАДОУ МО г.Краснодар «Центр - детский сад № 115»	99,7%
МАДОУ МО г.Краснодар «Детский сад № 216»	99,7%
МБДОУ МО г.Краснодар «Детский сад № 48»	99,7%
МБДОУ МО г.Краснодар «Детский сад № 104»	99,7%
МБДОУ МО г.Краснодар «Центр - детский сад № 173»	99,6%
МАДОУ МО г. Краснодар "Центр - детский сад № 118"	99,6%
МАДОУ МО г.Краснодар «Центр - детский сад № 233»	99,5%
МБДОУ МО г.Краснодар «Центр - детский сад № 72»	99,5%
МБДОУ МО г.Краснодар «Детский сад № 25»	99,5%
МАДОУ МО г.Краснодар «Детский сад № 214»	99,5%
МБДОУ МО г.Краснодар «Детский сад № 41»	99,4%
МБДОУ МО г.Краснодар «Центр - детский сад № 98»	99,4%
МБДОУ МО г.Краснодар «Детский сад № 126»	99,4%
МБДОУ МО г.Краснодар «Детский сад № 108»	99,3%
МБДОУ МО г.Краснодар «Центр - детский сад № 232»	99,3%
МБДОУ МО г.Краснодар «Детский сад № 70»	99,3%
МАДОУ МО г. Краснодар «Центр - детский сад № 201»	99,2%
МБДОУ МО г.Краснодар «Детский сад № 65»	99,2%
МАДОУ МО г.Краснодар «Детский сад № 213»	99,2%
МБДОУ МО г.Краснодар «Детский сад № 202»	99,0%
МБДОУ МО г.Краснодар «Детский сад № 167»	99,0%
МАДОУ МО г.Краснодар «Детский сад № 170»	99,0%
МБДОУ МО г.Краснодар «Детский сад № 2»	99,0%
МАДОУ МО г.Краснодар «Центр - детский сад № 180»	98,9%
МБДОУ МО г.Краснодар «Детский сад № 103»	98,9%
МБДОУ МО г.Краснодар «Детский сад № 76»	98,9%
МБДОУ МО г.Краснодар «Детский сад № 81»	98,8%
МАДОУ МО г.Краснодар «Детский сад № 113»	98,7%
МАДОУ МО г.Краснодар «Детский сад комбинированного вида № 111»	98,6%
МБДОУ МО г.Краснодар «Центр - детский сад № 121»	98,6%
МБДОУ МО г.Краснодар «Детский сад № 183»	98,6%
МБДОУ МО г.Краснодар «Детский сад № 60»	98,6%
МАДОУ МО г.Краснодар «Центр - детский сад № 134»	98,6%
МБДОУ МО г.Краснодар «Детский сад № 85»	98,6%

МАДОУ МО г.Краснодар «Детский сад № 193»	98,5%
МБДОУ МО г.Краснодар «Детский сад № 139»	98,5%
МАДОУ МО г.Краснодар «Детский сад № 130»	98,5%
МАДОУ МО г.Краснодар «Центр - детский сад № 63»	98,5%
МБДОУ МО г. Краснодар «Детский сад № 161»	98,4%
МБДОУ МО г.Краснодар «Детский сад № 105»	98,4%
МБДОУ МО г.Краснодар «Детский сад № 33»	98,4%
МАДОУ МО г.Краснодар «Детский сад № 138»	98,4%
МБДОУ МО г.Краснодар «Центр - детский сад № 122»	98,4%
МАДОУ МО г.Краснодар «Детский сад № 136 «Тополёк»	98,3%
МАДОУ МО г.Краснодар «Детский сад № 172»	98,2%
МБДОУ МО г.Краснодар «Детский сад № 222»	98,2%
МБДОУ МО г.Краснодар «Детский сад № 26»	98,1%
МБДОУ МО г.Краснодар «Центр - детский сад № 131»	98,1%
МАДОУ МО г.Краснодар «Детский сад № 97»	98,1%
МБДОУ МО г.Краснодар «Детский сад № 135»	98,1%
МБДОУ МО г.Краснодар «Детский сад № 34»	98,0%
МБДОУ МО г.Краснодар «Центр - детский сад № 40»	98,0%
МБДОУ МО г.Краснодар «Детский сад № 36»	97,9%
МАДОУ МО г.Краснодар «Детский сад № 228»	97,9%
МБДОУ МО г.Краснодар «Детский сад № 73»	97,8%
МАДОУ МО г.Краснодар «Детский сад № 1»	97,7%
МБДОУ МО г.Краснодар «Детский сад № 15»	97,7%
МБДОУ МО г.Краснодар «Детский сад № 5»	97,7%
МБДОУ МО г.Краснодар «Центр - детский сад № 101»	97,7%
МАДОУ МО г. Краснодар "Центр - детский сад № 189"	97,7%
МАДОУ МО г.Краснодар «Детский сад № 191»	97,6%
МАДОУ МО г. Краснодар "Центр - детский сад № 127"	97,6%
МБДОУ МО г.Краснодар «Центр - детский сад № 23»	97,6%
МБДОУ МО г.Краснодар «Детский сад № 212»	97,6%
МБДОУ МО г.Краснодар «Детский сад № 79»	97,5%
МБДОУ МО г.Краснодар «Детский сад № 137»	97,5%
МБДОУ МО г.Краснодар «Детский сад № 13»	97,4%
МБДОУ МО г.Краснодар «Детский сад № 215»	97,4%
МАДОУ МО г. Краснодар «Центр-детский сад № 198»	97,3%
МАДОУ МО г.Краснодар «Детский сад «Сказка»	97,0%
МБДОУ МО г.Краснодар «Детский сад № 163»	96,9%
МБДОУ МО г.Краснодар «Детский сад № 169»	96,8%
МАДОУ МО г. Краснодар «Центр - детский сад № 231»	96,8%
МБДОУ МО г. Краснодар «Детский сад № 206» (ул. им. Фёдора Елисеева, 7)	96,6%
МБДОУ МО г.Краснодар «Детский сад № 24»	96,5%
МАДОУ МО г.Краснодар «Центр - детский сад № 100»	96,5%
МБДОУ МО г.Краснодар «Детский сад № 35»	96,4%
МАДОУ МО г. Краснодар «Детский сад № 17»	96,4%
МБДОУ МО г.Краснодар «Детский сад № 116»	96,4%

МБДОУ МО г.Краснодар «Центр - детский сад № 8»	96,3%
МБДОУ МО г.Краснодар «Детский сад № 227»	96,3%
МАДОУ МО г.Краснодар «Детский сад № 16»	96,3%
МАДОУ МО г.Краснодар «Детский сад № 68»	96,3%
МБДОУ МО г.Краснодар «Детский сад № 195»	96,3%
МАДОУ МО г.Краснодар «Детский сад № 184»	96,2%
МАДОУ МО г.Краснодар «Детский сад № 211»	96,2%
МБДОУ МО г.Краснодар «Детский сад № 99»	96,1%
МАДОУ МО г. Краснодар "Центр - детский сад №21"	96,1%
МБДОУ МО г.Краснодар «Детский сад № 226»	96,1%
МБДОУ МО г.Краснодар «Детский сад № 125»	95,9%
МАДОУ МО г. Краснодар "Центр - детский сад № 102"	95,9%
МБДОУ МО г.Краснодар «Детский сад № 223 «Лебёдушка»	95,8%
МАДОУ МО г.Краснодар «Детский сад № 66»	95,8%
МБДОУ МО г.Краснодар «Детский сад № 168»	95,7%
МАДОУ МО г.Краснодар «Детский сад № 230»	95,7%
МАДОУ МО г.Краснодар «Центр - детский сад № 200»	95,6%
МАДОУ МО г. Краснодар "Центр - детский сад № 171 "Алые паруса"	95,6%
МБДОУ МО г.Краснодар «Детский сад № 179»	95,5%
МАДОУ МО г.Краснодар «Детский сад № 194»	95,4%
МАДОУ МО г.Краснодар «Детский сад № 178 "Солнечный круг"	95,3%
МБДОУ МО г.Краснодар «Детский сад № 175»	95,3%
МБДОУ МО г. Краснодар «Детский сад № 234»	95,3%
МАДОУ МО г. Краснодар «Центр - детский сад № 110»	95,3%
МАДОУ МО г. Краснодар «Центр - детский сад № 201» (ул. им. Лавочкина, 15/1)	95,2%
МБДОУ МО г.Краснодар «Детский сад № 82»	95,2%
МБДОУ МО г.Краснодар «Детский сад № 57»	95,1%
МАДОУ МО г. Краснодар "Центр-детский сад № 204"	95,0%
МАДОУ МО г.Краснодар «Детский сад № 174 «Сказочная страна»	95,0%
МАДОУ МО г.Краснодар «Центр - детский сад № 182»	94,9%
МБДОУ МО г.Краснодар «Центр - детский сад № 90»	94,9%
МБДОУ МО г.Краснодар «Детский сад № 20»	94,9%
МБДОУ МО г.Краснодар «Детский сад № 129»	94,9%
МАДОУ МО г. Краснодар «Детский сад № 190»	94,8%
МБДОУ МО г.Краснодар «Детский сад № 209»	94,7%
МБДОУ МО г.Краснодар «Центр - детский сад № 133»	94,6%
МБДОУ МО г.Краснодар «Детский сад № 162»	94,6%
МБДОУ МО г.Краснодар «Детский сад № 75»	94,4%
МБДОУ МО г.Краснодар «Детский сад № 30»	94,4%
МАДОУ МО г.Краснодар «Центр - детский сад № 181»	94,3%
МАДОУ МО г. Краснодар "Центр - детский сад № 86"	94,3%
МАДОУ МО г.Краснодар «Детский сад № 92»	94,3%
МБДОУ МО г. Краснодар «Детский сад № 206»	94,1%
МБДОУ МО г.Краснодар «Детский сад № 185»	94,1%
МБДОУ МО г. Краснодар "Центр - детский сад № 107"	93,8%

МБДОУ МО г.Краснодар «Детский сад № 106»	93,6%
МАДОУ МО г.Краснодар «Детский сад № 208»	93,6%
МАДОУ МО г. Краснодар "Детский сад №117" (ул. им. Братьев Черников, д. 60)	93,6%
МАДОУ МО г.Краснодар «Детский сад № 160»	93,4%
МБДОУ МО г.Краснодар «Детский сад № 123»	93,4%
МБДОУ МО г.Краснодар «Детский сад № 187»	93,4%
МАДОУ МО г. Краснодар «Детский сад № 174 «Сказочная страна» (ул. им. Героя Владислава Посадского, 67)	93,3%
МАДОУ МО г. Краснодар «Детский сад № 190» (ул. им. Геннадия Казаджиева, 16)	93,2%
МБДОУ МО г.Краснодар «Детский сад № 197»	93,2%
МБДОУ МО г.Краснодар «Детский сад № 74»	93,0%
МБДОУ МО г.Краснодар «Детский сад № 188»	92,9%
МБДОУ МО г.Краснодар «Детский сад № 164»	92,8%
МАДОУ МО г.Краснодар «Детский сад № 114»	92,6%
МБДОУ МО г.Краснодар «Детский сад № 50»	92,5%
МБДОУ МО г.Краснодар «Детский сад № 128»	92,4%
МБДОУ МО г.Краснодар «Детский сад № 177»	92,4%
МБДОУ МО г.Краснодар «Детский сад № 77»	92,4%
МБДОУ МО г.Краснодар «Детский сад № 31»	92,3%
МБДОУ МО г.Краснодар «Детский сад № 225»	92,2%
МАДОУ МО г. Краснодар «Детский сад № 191» (ул. Гидростроителей, 41)	91,8%
МАДОУ МО г.Краснодар «Детский сад № 19»	91,8%
МБДОУ МО г.Краснодар «Детский сад № 91»	91,6%
МБДОУ МО г.Краснодар «Детский сад № 109»	91,4%
МАДОУ МО г. Краснодар "Центр - детский сад № 9"	91,3%
МАДОУ МО г.Краснодар «Детский сад № 221»	91,3%
МБДОУ МО г.Краснодар «Детский сад № 55»	91,0%
МБДОУ МО г.Краснодар «Детский сад № 224»	90,9%
МАДОУ МО г.Краснодар «Детский сад № 186»	90,7%
МАДОУ МО г.Краснодар «Детский сад № 43»	90,5%
МАДОУ МО г.Краснодар «Детский сад № 69»	90,5%
МБДОУ МО г.Краснодар «Детский сад № 3»	90,5%
МАДОУ МО г.Краснодар «Детский сад № 11»	90,4%
МБДОУ МО г.Краснодар «Центр - детский сад №46»	90,4%
МАДОУ МО г.Краснодар "Детский сад № 95"	90,0%
МАДОУ МО г.Краснодар «Детский сад № 196»	90,0%
МБДОУ МО г.Краснодар «Детский сад № 124»	89,7%
МБДОУ МО г.Краснодар «Детский сад № 112»	89,6%
МБДОУ МО г.Краснодар «Детский сад № 54»	89,5%
МАДОУ МО г. Краснодар «Центр - детский сад № 100» (ул. Конгрессная, д. 27/1)	89,1%
МБДОУ МО г.Краснодар «Детский сад № 132»	89,1%
МАДОУ МО г. Краснодар "Центр-детский сад № 199"	89,0%
МАДОУ МО г.Краснодар «Детский сад № 6»	88,9%
МБДОУ МО г.Краснодар «Детский сад № 87»	88,8%
МБДОУ МО г.Краснодар «Детский сад № 61»	88,7%

МБДОУ МО г.Краснодар «Детский сад № 88»	88,7%
МАДОУ МО г. Краснодар "Детский сад № 218"	88,1%
МАДОУ МО г. Краснодар «Центр - детский сад № 203»	88,0%
МБДОУ МО г.Краснодар «Детский сад № 84»	87,7%
МАДОУ МО г. Краснодар "Центр-детский сад № 204" (поселок от. №2 СКЗНИИСиВ, ул. Ботаническая, 2/1)	86,6%
МАДОУ МО г.Краснодар «Детский сад № 176 «Карандаш»	86,4%
МАДОУ МО г.Краснодар «Детский сад № 94»	84,2%
МАДОУ МО г.Краснодар «Детский сад № 220»	84,1%
МАДОУ МО г. Краснодар «Детский сад № 66» (п. Знаменский, ул. Природная, 10А)	83,5%
МБДОУ МО г.Краснодар «Детский сад № 7»	83,3%
МАДОУ МО г. Краснодар "Детский сад № 11" (ул. им. Рылеева, 356)	82,7%
МБДОУ МО г.Краснодар «Детский сад № 38»	82,2%
МБДОУ МО г.Краснодар «Детский сад № 219»	75,5%
МАДОУ МО г. Краснодар "Детский сад № 80"	73,7%
МАДОУ МО г. Краснодар "Центр-детский сад № 199" (ул. им. Героя Георгия Бочарникова, 10)	72,1%
МАДОУ МО г. Краснодар "Центр-детский сад № 199" (микрорайон Любимово, дом 20А)	70,2%

Процент информационной наполненности:

Карточки воспитанников:

Процент заполнения	Количество организаций
100%	59
95%-99%	86
90-95%	19
80%-90%	20
70%-80%	7
60%-70%	1

100% заполнения карточек воспитанников имеют 59 ДОО

95%-99% заполнения карточек воспитанников имеют 86 ДОО

90%-95% заполнения карточек воспитанников имеют 19 ДОО

80%-90% заполнения карточек воспитанников имеют 20 ДОО:

ЗВО: «Детский сад № 11» (83,6%); «Детский сад № 87» (86,0%); «Детский сад № 164» (86,6%); «Детский сад № 11» (ул. им. Рылеева, 356) (87,4%).

КВО: «Детский сад № 109» (85,0%); «Детский сад № 224» (82,3%); «Детский сад № 196» (88,2%); «Детский сад № 162» (86,3%); «Детский сад № 3» (81,3%).

ПВО: «Детский сад № 219» (83,8%); «Детский сад № 50» (84,6%); «Детский сад № 43» (81,7%); «Детский сад № 177» (88,2%); «Детский сад № 188» (89,0%); «Центр-детский сад № 86» (87,3%); «Детский сад № 221» (88,2%).

ЦВО: «Детский сад № 88» (85,7%); «Детский сад № 61» (88,9%); «Детский сад № 84» (88,4%); «Детский сад № 132» (89,3%).

70%-80% заполнения карточек воспитанников имеют 7 ДОО:

ЗВО: «Детский сад № 38» (77,3%); «Детский сад № 94» (78,5%).

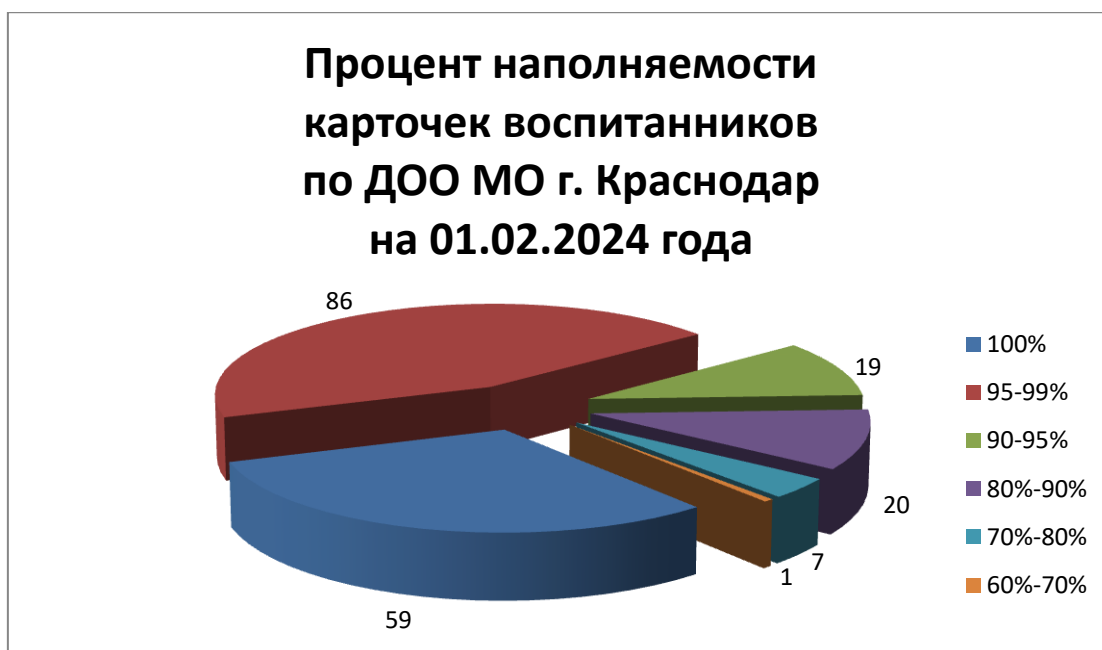
КВО: «Детский сад № 80» (78,4%).

ПВО: «Детский сад № 199» (ул. им. Героя Георгия Бочарникова, 10) (76,2%); «Детский сад № 176» (76,9%); «Детский сад № 220» (76,8%).

ЦВО: «Детский сад № 7» (77,8%).

60%-70% заполнения карточек воспитанников имеют 1 ДОО:

ПВО: «Центр-детский сад № 199» (микрорайон Любимово, дом 20А) (66,5%).



Карточки родителей:

Процент заполнения	Количество организаций
100%	59
95%-99%	82
90-95%	32
80%-90%	19
70%-80%	1

100% заполнения карточек родителей имеют 59 ДОО

95%-99% заполнения карточек родителей имеют 82 ДОО

90%-95% заполнения карточек родителей имеет 32 ДОО

80%-90% заполнения карточек родителей имеют 19 ДОО:

ЗВО: «Детский сад № 11» (ул. Им. Рылеева, 356) (85,0%); «Детский сад № 38» (84,9%); «Детский сад № 94» (86,7%).

КВО: «Детский сад № 66» (п. Знаменский, ул. Природная, 10А) (82,0%); «Детский сад № 80» (85,6%); «Детский сад № 191» (ул. Гидростроителей, 41) (87,0%); «Детский сад № 190» (ул. им. Геннадия Казаджиева, 16) (89,2%).

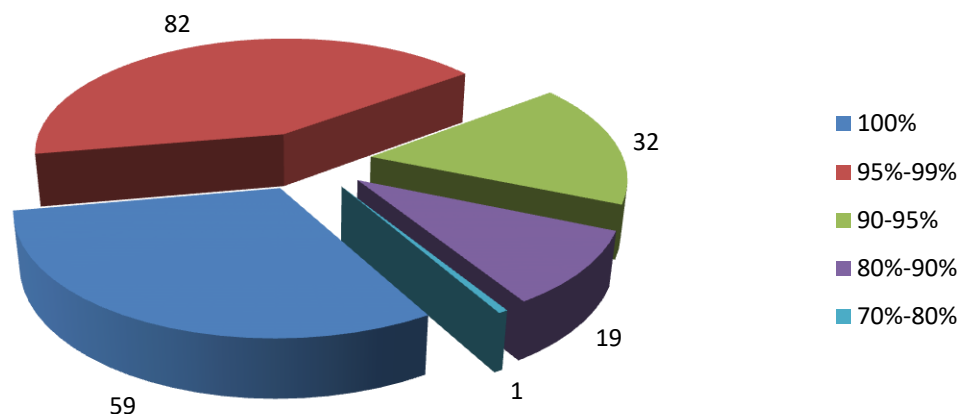
ПВО: «Центр-детский сад № 199» (ул. им. Героя Георгия Бочарникова, 10) (81,4%); «Детский сад № 220» (84,3%); «Детский сад № 219» (84,9%); «Центр-детский сад № 100» (ул. Конгрессная, д.27/1) (89,1%); «Центр-детский сад № 204» (поселок от. №2 СКЗНИИСиВ, ул. Ботаническая, 2/1) (89,3%);

ЦВО: «Детский сад № 84» (83,8%); «Детский сад № 128» (84,9%); «Детский сад № 61» (87,2%); «Детский сад № 95» (88,0%); «Детский сад № 54» (88,1%); «Детский сад № 31» (88,5%); «Детский сад № 7» (89,0%).

70%-80% заполнения карточек родителей имеют 1 ДОО:

ПВО: «Центр-детский сад № 199» (микрорайон Любимово, дом 20А) (77,7%)

**Процент наполняемости карточек
родителей по ДОО МО г. Краснодара
на 01.02.2024 года**



Портфолио педагогического работника:

Процент заполнения	Количество организаций заполнивших разделы:	
	Образование	Повышение квалификации
100%	96	24
95%-99%	55	35
90-95%	20	28
80%-90%	17	49
70%-80%	3	26
60%-70%	1	16
50%-60%	-	8
<50%	-	6

Средний процент заполнения раздела «Образование» вычислялся для педагогических работников ДОО.

100% заполнения раздела «Образование» имеют 96 ДОО

95%-99% заполнения раздела «Образование» имеют 55 ДОО

90%-95% заполнения раздела «Образование» имеют 20 ДОО

80%-90% заполнения раздела «Образование» имеют 17 ДОО

70%-80% заполнения раздела «Образование» имеет 3 ДОО:

ЗВО: «Центр - детский сад №46» (76,9%).

КВО: «Детский сад № 225» (75,0%).

ПВО: "Центр-детский сад № 204" (поселок от. №2 СКЗНИИСиВ, ул. Ботаническая, 2/1) (76,2%).

60%-70% заполнения раздела «Образование» имеет 1 ДОО:

ПВО: «Детский сад № 219» (61,1%).

Средний процент заполнения раздела «Повышение квалификации» вычислялся для педагогических работников ДОО.

100% заполнения раздела «Повышение квалификации» имеют 24 ДОО:

95%-99% заполнения раздела «Повышение квалификации» имеют 35 ДОО:

90%-95% заполнения раздела «Повышение квалификации» имеют 28 ДОО.

80%-90% заполнения раздела «Повышение квалификации» имеют 49 ДОО.

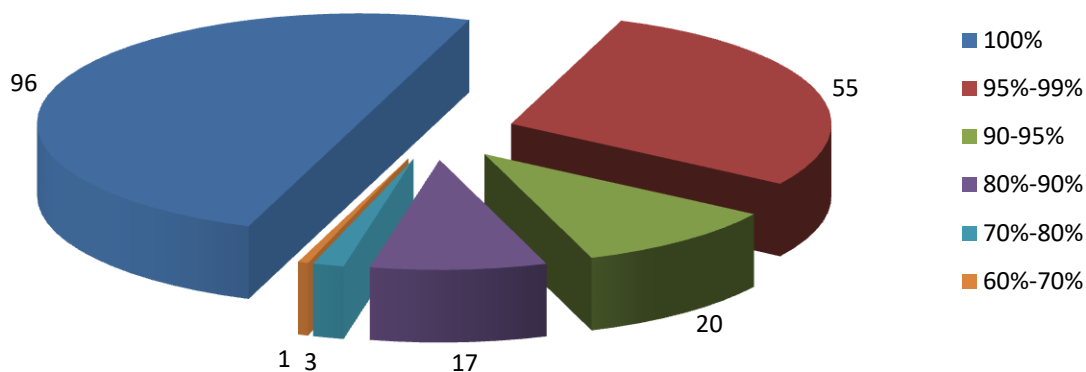
70%-80% заполнения раздела «Повышение квалификации» имеют 26 ДОО.

60%-70% процентов раздела «Повышение квалификации» имеют 16 ДОО.

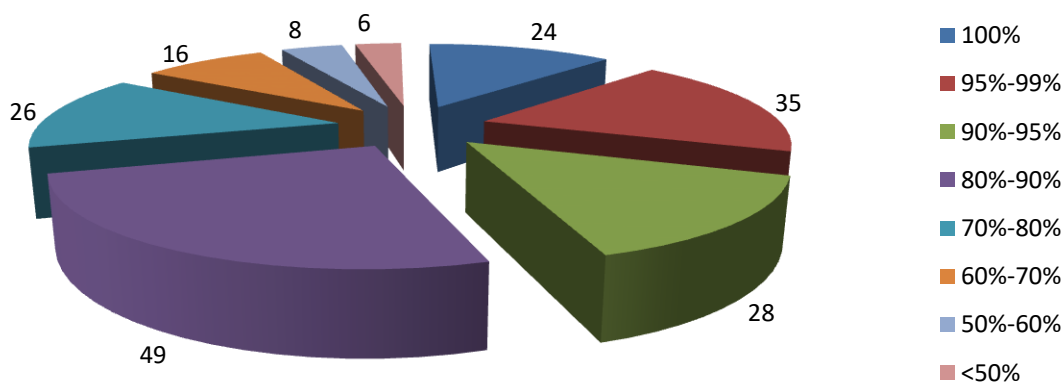
50%-60% процентов раздела «Повышение квалификации» имеет 8 ДОО.

<50% раздела «Повышение квалификации» имеет 6 ДОО.

**Процент наполняемости раздела
"Образование" в портфолио пед.работника
по ДОО МО г. Краснодара
на 01.02.2024 года**



**Процент наполняемости раздела
"Повышение квалификации" в портфолио
пед.работника по ДОО МО г. Краснодара
на 01.02.2024 года**



Карточки сотрудников:

**По результатам мониторинга 63 ДОО не имеют ошибок при заполнении
данных в карточке сотрудника**

Процент заполнения	Количество организаций
100%	56
95%-99%	103
90%-95%	22
80%-90%	10
70%-80%	1
<50%	-

100% заполнения карточек сотрудников имеет 56 ДОО

95%-99% заполнения карточек сотрудников имеют 103 ДОО

90%-95% заполнения карточек сотрудников имеют 22 ДОО

80%-90% заполнения карточек сотрудников имеют 10 ДОО:

ЗВО: «Детский сад № 38» (84,7%); «Детский сад № 11» (ул. им. Рылеева, 356) (84,7%); «Детский сад № 94» (86,7%); «Детский сад № 74» (89,3%).

КВО: «Детский сад № 80» (83,1%).

ПВО: «Детский сад № 219» (80,4%); «Детский сад № 218» (83,4%); «Детский сад № 199» (88,6%); "Центр-детский сад № 199" (микрорайон Любимово, дом 20А) (81,5%).

70%-80% заполнения карточек сотрудников имеют 1 ДОО:

ПВО: «Детский сад № 199» (ул. им. героя Георгия Бочарникова, 10) (79,0%).



Информационная наполненность карточек в АИС СГО определялась по следующим показателям.

Карточки воспитанников:

1. ФИО.
2. Дата рождения.
3. Гражданство.
4. Свидетельство о рождении (серия-номер).
5. Медицинский полис (серия-номер).
6. Организация, выдавшая медицинский полис.
7. СНИЛС.
8. Группа здоровья.
9. Состав семьи.
10. Социальное положение.

Карточки родителей:

1. ФИО.
2. Дата рождения.
3. Гражданство.
4. Тип документа.
5. Паспорт (серия-номер).
6. Паспорт (Кем выдано).
7. Место работы.
8. Домашний телефон.

Портфолио педагогического работника:

1. Образование (сводное поле).
2. Документ об образовании (сводное поле).
3. Курсы повышения квалификации.
4. Документ об окончании курсов повышения квалификации.
5. Функции пользователя.
6. Должность.

Карточка сотрудников:

1. ФИО.
2. Должность.
3. Пол.
4. Дата рождения

5. Гражданство.
6. Паспорт.
7. ИНН.
8. СНИЛС.
9. Домашний адрес.
10. Домашний телефон.
11. E-Mail.
- 12. Категория. (только для пед.персонала)**
13. Стаж трудовой общий.
- 14. Стаж трудовой педагогический. (только для пед.персонала)**
- 15. Стаж в преподавательской должности. (только для пед.персонала)**
16. Стаж в данном учреждении.
- 17. Тема самообразования. (только для пед.персонала)**
- 18. Дата последней аттестации. (только для пед.персонала)**
19. Категория работника.
- 20. Заявленная категория. (только для пед.персонала)**
21. Семейное положение.
22. Образование.
- 23. Технология обучения. (только для пед.персонала)**

Подробная информация по результатам мониторинга представлена в таблицах «Мониторинг заполнения карточек воспитанников, родителей, портфолио педагогического работника в АИС «Сетевой город. Образование» модуль ДОО на 01.02.2024».

И.о. директора МКУ КМЦИКТ «Старт»

В.В.Гергалов

С.Н.Белоцерковский
2026045